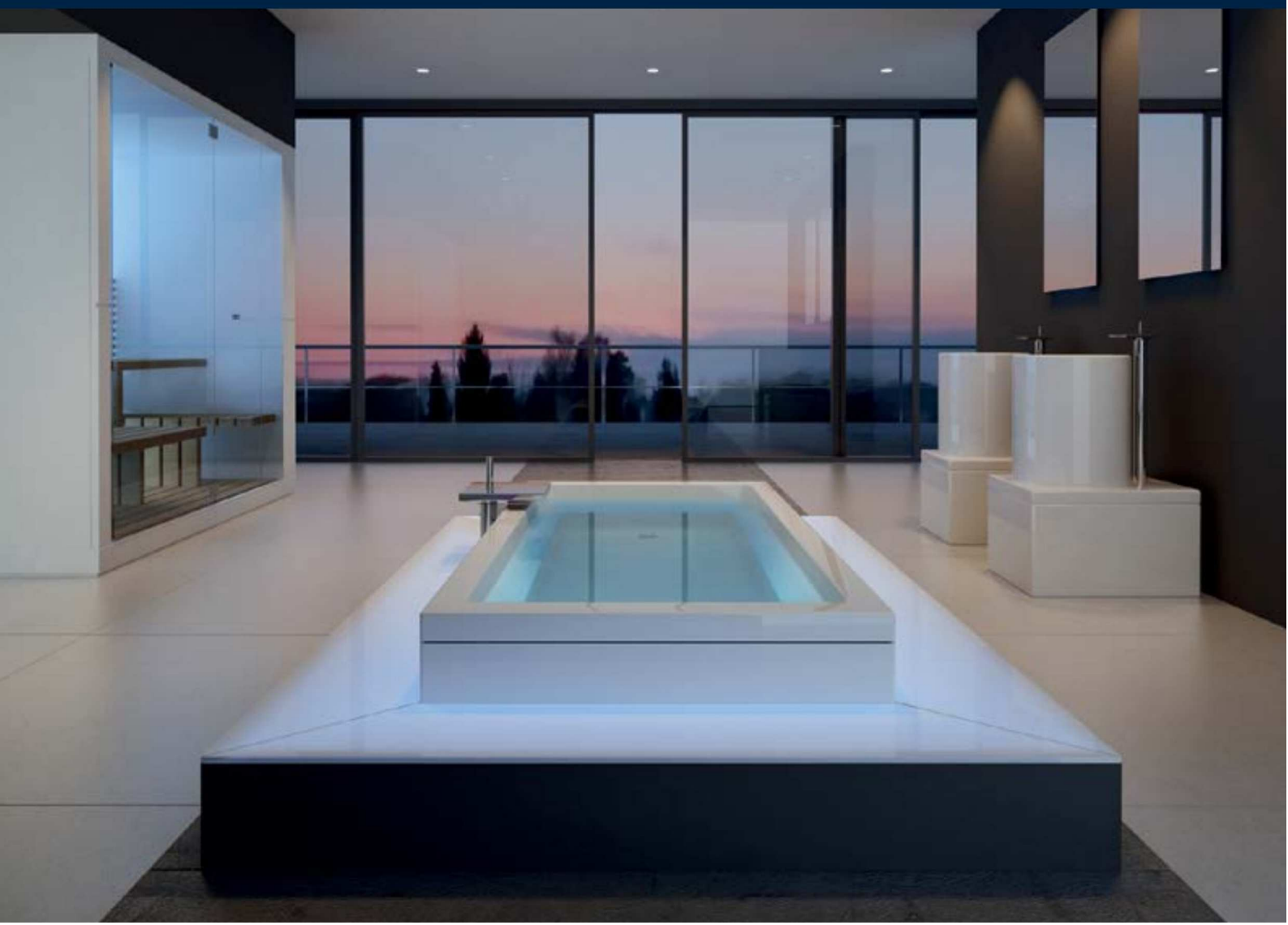




A je to v suchu!

VÝKLADOVÁ PŘÍRUČKA OD DIN 18531 K DIN 18535

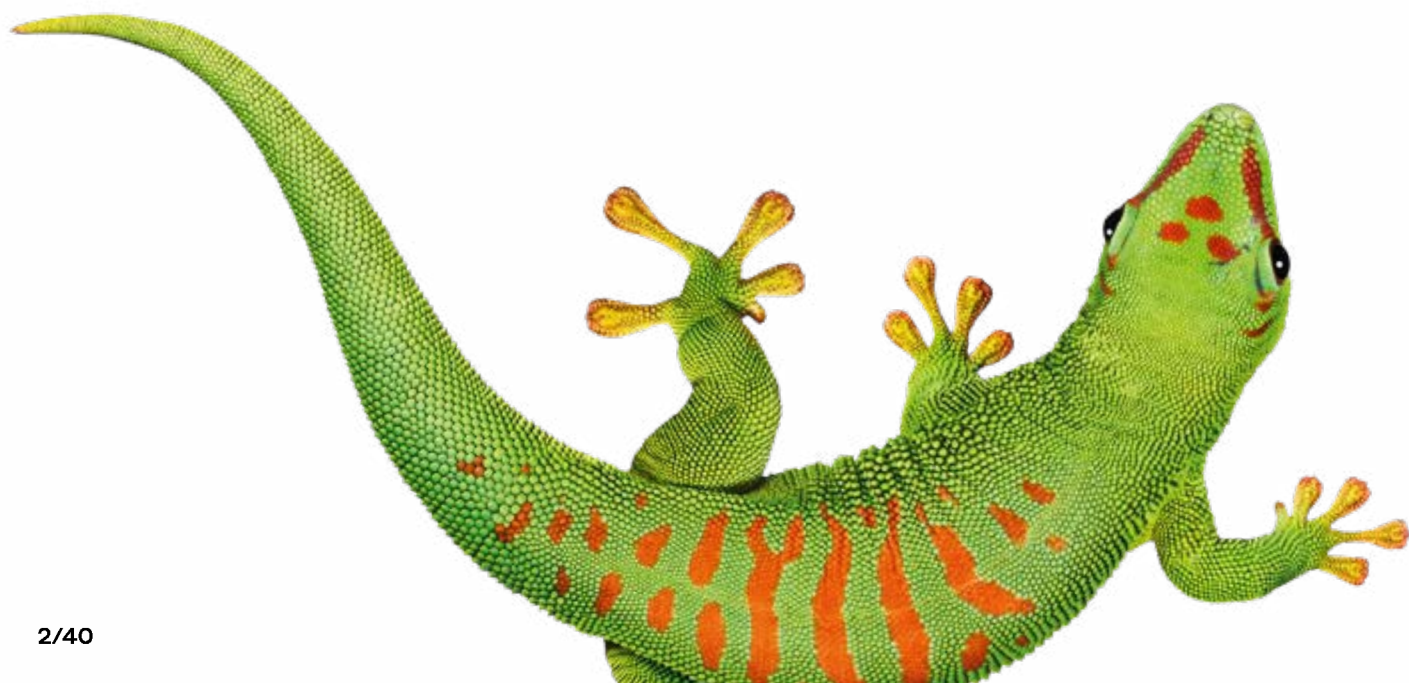


Pravidla a regulace

V roce 2010 se rozhodlo o rozdělení řady norem DIN 18195 pro utěsňování staveb na jednotlivé normy. V červenci 2017 bylo zveřejněno těchto pět jednotlivých norem, vztahujících se k různým oblastem použití a tyto vstoupily v platnost. Norma DIN 18195 byla zachována jako koncepční norma a vysvětluje zkratky a názvy v nové řadě norem DIN 18531 – DIN 18535. Tyto normy poskytují projektantům i zpracovatelům informace a pomoc při výběru a implementaci rozličných hydroizolačních materiálů. Tato brožura má zajistit výběr správných produktů Bostik pro jednotlivé oblasti použití.

Přehled norem:

DIN 18195	Hydroizolace staveb - Pojmy
DIN 18531	Hydroizolace balkonů, lodžii a podloubí
DIN 18532	Utěsňování betonových pojízdných dopravních ploch
DIN 18533	Utěsňování stavebních částí přicházejících do styku s půdou
DIN 18534	Hydroizolace vnitřních prostor
DIN 18535	Hydroizolace nádrží a bazénů



Hydroizolační výrobky pro obkladače



Ardatec 1K Flex / Ardatec 2K Flex

Jedno, resp. dvousložková flexibilní, těsnicí stěrka ke zhotovení kontaktní hydroizolace (AIV-F) pod keramickými krytinami.

Obj. číslo: 30604969 20 kg pytel
Obj. číslo: 30604960 15 kg pytel, složka A
Obj. číslo: 30604968 5 kg kanystr, složka B

W0-I, W1-I,
W2-I, W3-I podmíněně,
W1-B resp. W2-B, balkóny

Block X911 Terra Turbo Light 2K

Dvousložková, reaktivní, hybridní těsnicí stěrka ke zhotovení kontaktní hydroizolace (AIV-F) pod keramickými krytinami i k utěšňování stavebních částí přicházejících do styku s půdou. Pro interiér i exteriér, na podlahu i stěnu.

Obj. číslo: 30623216 5 kg vědro
Obj. číslo: 30621795 24 kg Hobbock

W1.1-E -W4-E. betonové prvky,
nádrže a bazény. sklepy a stavební části ve styku s půdou



Ardatec Flexdicht+

Vysoce elastická, hydroizolační válečkovací fólie pro okamžité nanášení bez rozpouštědel pro utěšňování stěn a podlah pod keramickými krytinami před netlakovou vodou v interiéru.

Obj. číslo: 30619082 3 kg vědro, bílá
Obj. číslo: 30619081 12 kg vědro, bílá
Obj. číslo: 30619078 20 kg vědro, bílá
Obj. číslo: 30619106 3 kg vědro, modrošedá
Obj. číslo: 30619107 12 kg vědro, modrošedá
Obj. číslo: 30619250 20 kg vědro, modrošedá

W0-I, W1-I,
W2-I (jen stěny)



Hydroizolační výrobky pro obkladače

Ardatec Xtrem

Dvousložkový, flexibilní hydroizolační systém na bázi modifikované epoxidové pryskyřice. Pro kontaktní hydroizolaci (AIV-F) pod keramickými krytinami i v chemicky silně zatěžovaných oblastech.

Obj. číslo: 30170833 5 kg plechovka, složka A

Obj. číslo: 30170843 5 kg plechovka, složka B

W0-I, W1-I, W2-I, W3-I,
W1-B, W2-B; balkóny



Ardatec Membran

Průtažný, trhliny přemostující, vodotěsný těsnicí pás k okamžitému použití ke zhotovení kontaktní hydroizolace (AIV-B) pod keramickými krytinami. Všeobecné osvědčení o zkoušce stavebního dozoru (abP) na třídy A, B, C.

Obj. číslo: 30835829 30 m² role

W0-I, W1-I, W2-I;
W3-I podmíněně; balkóny

Mějte to pod kontrolou 24/7!

BOSTIK PRO APP - KE STAŽENÍ!

Mějte vše na jednom místě:
výrobky
scanner EAN kódů
technické listy
centrum médií
videa
školení
a mnohem více...

Download on
Google play



Download on the
App Store



Základní informace k německé normalizaci hydroizolačních systémů pro obkladače

Obkladačské práce jsou v SRN v souvislosti s kontaktními hydroizolacemi (AIV) nově regulovány. Nově se smí používat pouze výrobky testované v uceleném systému skladby výrobků (abP)* a současně se již nerozlišuje mezi soukromou a komerční sférou zakázky. Oblasti stěn a podlah vystavené vodě jsou nově rozlišeny podle „třídy působení vody“ (WeK).

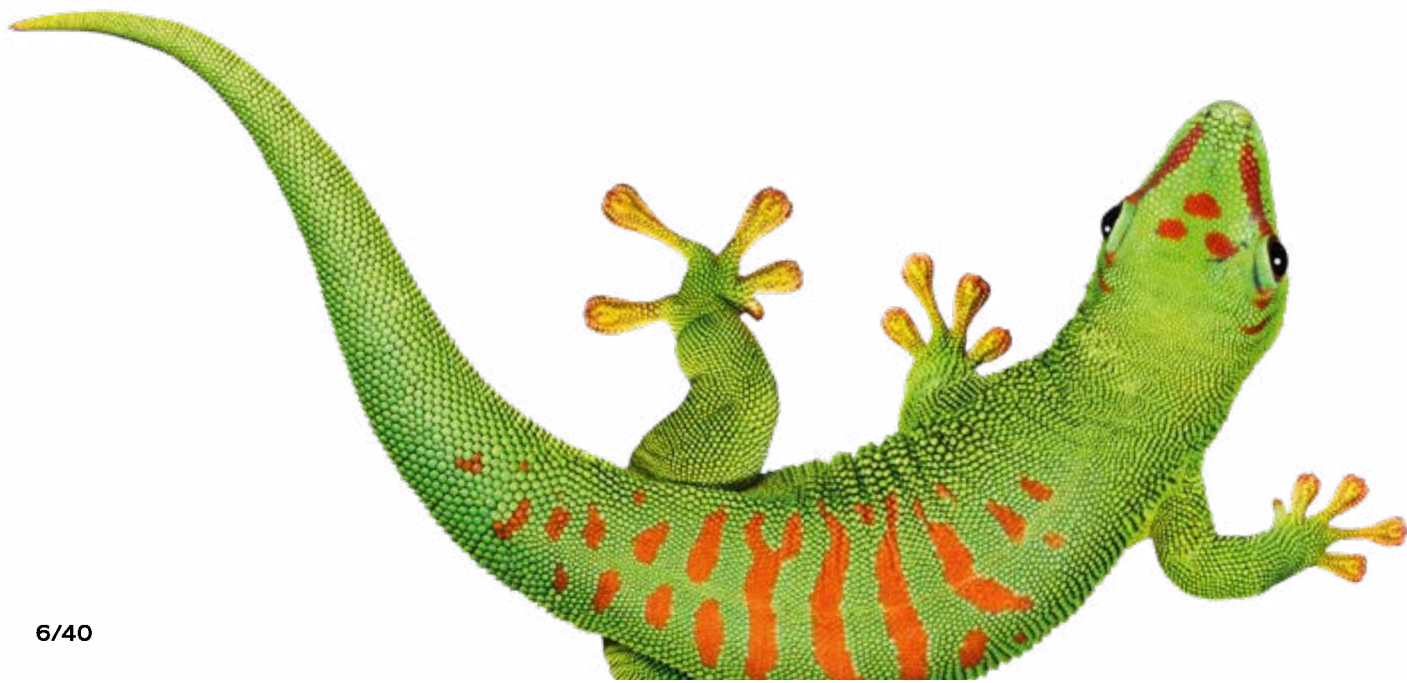
*Systémová skladba sestává nejen z hydroizolačního výrobku, ale tvoří ji celý systém, tj. včetně systému těsnících pásek, manžet a speciálních tvarovek (vnitřní a vnější rohy), stejně jako lepicí malta, resp. lepidlo.

DIN 18531; Hydroizolace balkonů, lodžii a podloubí

Střední expozice vůči působení vody bez normativního určení. Musí být zajištěno, aby vstupující povrchová voda odtékala vhodným spádem.

Jako kontaktní hydroizolace pod obkladem a dlažbou se používají AIV-F (cementové těsnicí stěrky „CM“ nebo těsnicí stěrky z reaktivních pryskyřic „RM“). Tyto musí dále splňovat požadavky normy EN 14891 a být označeny jako O1 [se zlepšeno schopností přemostovat trhliny při nízkých teplotách (-5°C)] a P [odolné vůči kontaktu s chlórem a vápennou vodou]. Práce jsou prováděny v souladu s DIN 18157 s použitím vysoce flexibilních lepicích malt kvalitativní třídy S1.

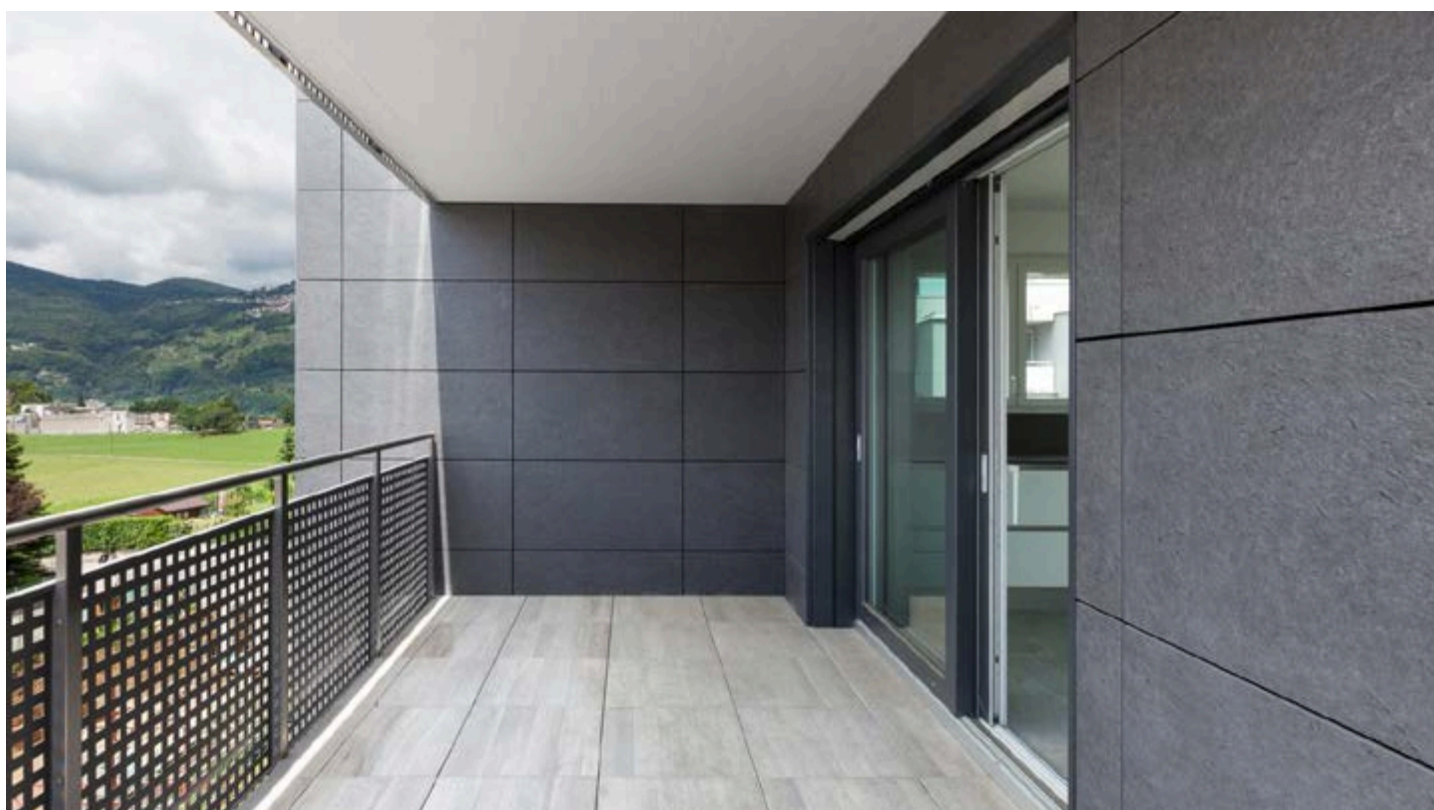
Použití hydroizolačních materiálů ve formě pásů jako např. Ardatec Membran je, po zvláštní dohodě, nicméně rovněž možné (AIV-B).



Bostik hydroizolační stěrky dle EN 14891	Klasifikace
Ardatec 1K Flex, Ardatec 2K Flex, Block 911 Terra Turbo Light	CM 01 P
Ardatec Xtrem	RM 01 P

Důležitá upozornění k provádění:

- Podklad i celý profil hydroizolační vrstvy by měl mít spád minimálně 1,5 %
- Při chybějícím spádu zhotovte kontaktní spádovou vrstvu z vhodného materiálu.
- Kontaktní hydroizolaci nanášejte bez rizika následného podtečení vody, hydroizolaci naneste do výšky 15 cm na všech sousedících svislých konstrukcích.
- Lepte do co nejvíce celoplošného otisku lepidla a usazení dílce (metoda Battering-Floating) za použití malty S1.
- Dlažbu pokládejte tzv. „na kříž“, neboli také „na šachovnici“.
- Každých 2 až 5 m zhotovte v dlažbě dilatační spáru.
- Vyvarujte se použití velkoformátových materiálů s plochou dlaždice > 0,2 m² nebo s délkou hrany > 60 cm, stejně jako nevolte tmavé odstíny dlažby.
- Čerstvě položenou plochu chraňte před zrychleným odparem vlhkosti, stejně jako ji, do vytvrnutí lepidla, chraňte před deštěm, vodou a mrazem.

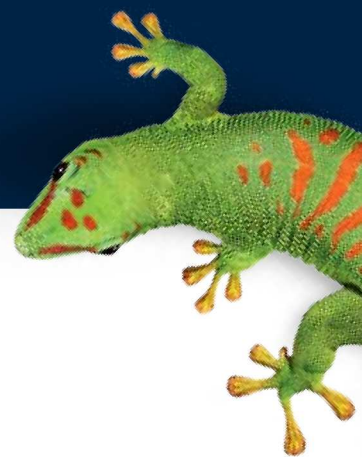


DIN 18534 – Hydroizolace vnitřních prostor

DIN 18534; Hydroizolace vnitřních prostor pod obkladem a dlažbou s AIV-F anebo AIV-B do výšky zadržené vody až 10 cm a třídy působení vody I (= interiér).

Třída působení vody	Působení	Příklady použití
W0-I: nízká DM, CM, RM Zhotovení utěsnění 1+2 [A0 dle ZDB-MB]	Oblasti, které nejsou často vystaveny stříkající vodě	<ul style="list-style-type: none">• Plochy povrchů stěn v koupelnách mimo sprchové prostory a domácí kuchyně• Podlahové plochy v domácnosti bez odtokových vpustí, jako např. kuchyně, technické místnosti, toalety pro hosty
W1-I: střední DM, CM, RM Zhotovení utěsnění 1+2 [A0 dle ZDB-MB]	Oblasti s častým vystavením stříkající vodě nebo občasným vystavením užitkové vodě bez intenzivnějšího zadržování vody	<ul style="list-style-type: none">• Povrchy stěn nad vanou a ve sprchových koutech koupelen• Podlahové plochy v domácnosti s odtokovými vpustmi• Podlahové plochy v koupelnách bez/s odtokovou vpustí bez vysoké expozice vody z prostoru sprchy
W2-I: vysoká DM, CM, RM Zhotovení utěsnění 2+3 [A gem. PG AIV]	Oblasti s častým působením stříkající vody a/nebo užitkové vody. Zejména na podlaze dočasně zesílené jejím zadržáním.	<ul style="list-style-type: none">• Povrchy stěn ve sportovních zařízeních/ službách• Podlahové plochy s odtokovými vpustmi a/nebo žlaby• Podlahové plochy se sprchami v úrovni podlahy• Povrchy stěn ve sportovních zařízeních/ službách
W3-I: velmi vysoká CM, RM Zhotovení utěsnění 3 [A dle PG AIV]	Oblasti s velmi častým nebo dlouhodobým vystavením stříkající vody a/nebo užitkové vody a/nebo vody z intenzivního čištění dočasně zesílené jejím zadržáním.	<ul style="list-style-type: none">• Plochy okolo plaveckého bazénu• Sprchy a sprchová zařízení na sportovištích a ve službách
W3-I: velmi vysoká + RM Zhotovení utěsnění 4 [C dle PG AIV]	Jako předchozí, ale zintenzivněné o zvýšené chemické zatížení	<ul style="list-style-type: none">• Plochy v okolí plaveckého bazénu• Sprchy a sprchová zařízení na sportovištích a ve službách• Plochy ve službách (komerční kuchyně, prádelny, pivovary atd.)

pod obkladem a dlažbou



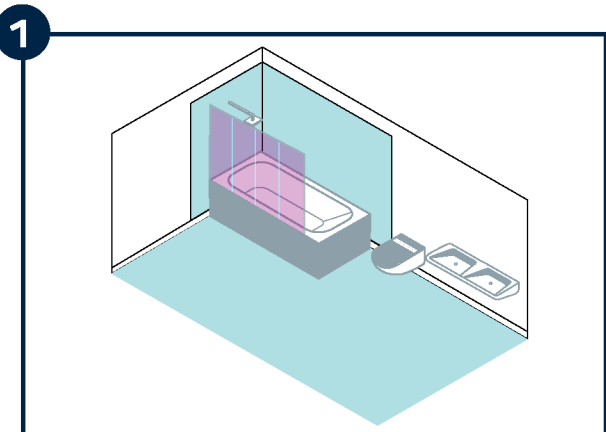
Výrobky BOSTIK	Podklady
Ardatec Flexdicht+ Ardatec 1K Flex Ardatec 2K Flex Block 911 Terra Turbo Light Ardatec Xtrem Ardatec Membran	<p>Citlivé vůči vlhkosti:</p> <p>Sádrové a vápenosádrové omítky ze suché, sádrové malty Sádrokartonové desky Sádrové desky armovalé filcem Sádro-vláknité desky Sádrové desky Anhydritové potěry Dřevo a materiály na bázi dřeva*</p> <p>(*pouze v případě speciální systémové skladby Bostik. Prosíme, obraťte se na naše technické poradenství.)</p>
Ardatec Flexdicht+ Ardatec 1K Flex Ardatec 2K Flex Block 911 Terra Turbo Light Ardatec Xtrem Ardatec Membran	<p>Citlivé vůči vlhkosti:</p> <p>Sádrové a vápenosádrové omítky ze suché, sádrové malty Sádrokartonové desky Sádrové desky armovalé filcem Sádro-vláknité desky Sádrové desky Anhydritové potěry Dřevo a materiály na bázi dřeva*</p> <p>(*pouze v případě speciální systémové skladby Bostik. Prosíme, obraťte se na naše technické poradenství.)</p>
Ardatec Flexdicht+, Ardatec 1K Flex Ardatec 2K Flex Block 911 Terra Turbo Light Ardatec Xtrem Ardatec Membran	<p>Necitlivé vůči vlhkosti:</p> <p>Beton Vápenocementová malta třídy malty CS II/III Cementová omítka třídy malty CS IV Dutinové panely z lehčeného betonu Cementem pojené, minerální stavební desky Armovalé konstrukční desky s XPS nebo EPS jádrem a cementovým povrchem Pórobetonové panely Cementový potěr Kovové materiály s antikorozní ochranou</p>
Ardatec 1K Flex Ardatec 2K Flex Block 911 Terra Turbo Light Ardatec Membran*	<p>Necitlivé vůči vlhkosti:</p> <p>Beton Vápenocementová malta třídy malty CS II/III Cementová omítka třídy malty CS IV Dutinové panely z lehčeného betonu Cementem pojené, minerální stavební desky Armovalé konstrukční desky s XPS nebo EPS jádrem a cementovým povrchem Pórobetonové panely Cementový potěr Kovové materiály s antikorozní ochranou</p>
Ardatec Xtrem* Ardatec Membran*	<p>*Ardatec Xtrem a Ardatec Membran jsou dle zkušebních metod AIV certifikovány pro třídu zatížení C. Pro ostatní média je vyžadován samostatný souhlas. Neváhejte nás prosím kontaktovat.</p>

Zdroj: DIN 18533-1

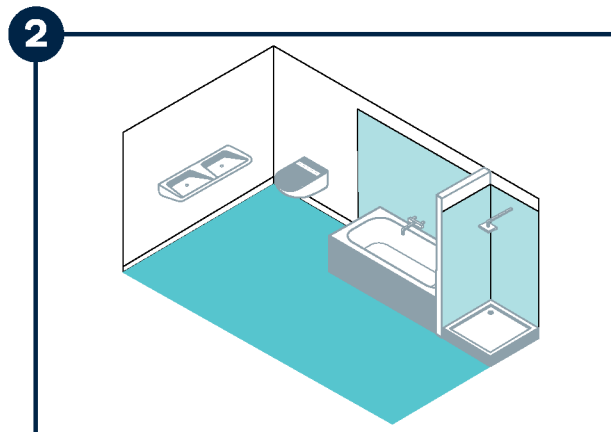
Pokud v oblasti vystavené vodě nejsou žádná ochranná opatření (např. sprchové kouty), může být vhodné zvolit vyšší třídu působení vody. Ve třídě WO-I není nutné žádná hydORIZOLACE pokud vodoodpudivé povrchy poskytují dostatečnou ochranu. Třídy působení vody jsou srovnatelné s FbK AO, A, C dle ZDB nebo seznamu stavebních předpisů v SRN.

DIN 18534 – Hydroizolace vnitřních prostor

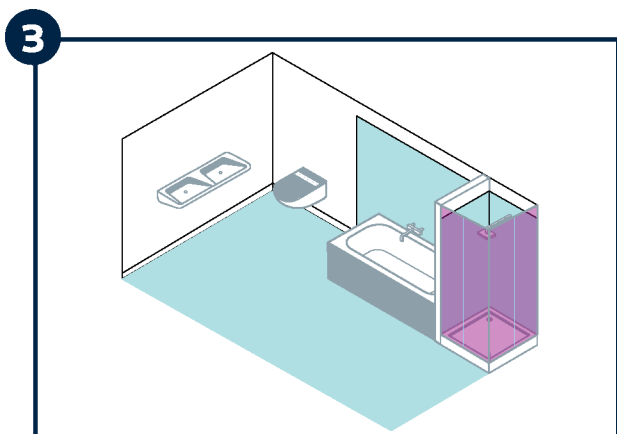
Informativní příklady pro provedení koupelen v domácnostech:



Koupelna v domácnosti s vanou se sprchovou zástěnou Zhotovení utěsnění 1+2

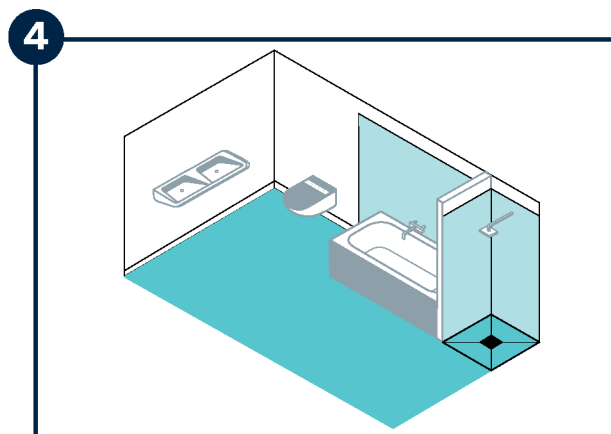


Koupelna v domácnosti s vanou a sprchovou vaničkou bez zástěn Zhotovení utěsnění 1+2



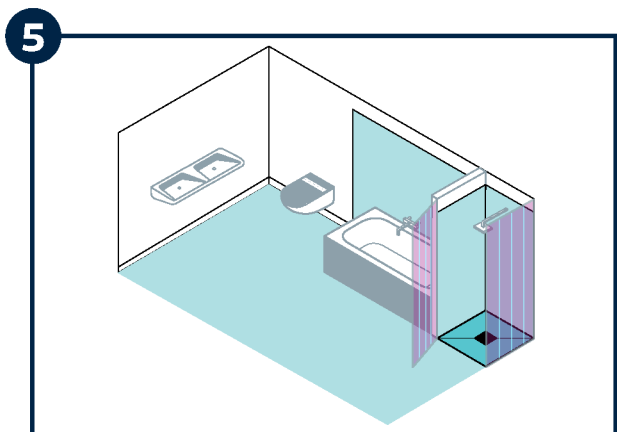
Koupelna v domácnosti s vanou bez zástěny a sprchová vanička se zástěnou

Zhotovení utěsnění 1+2



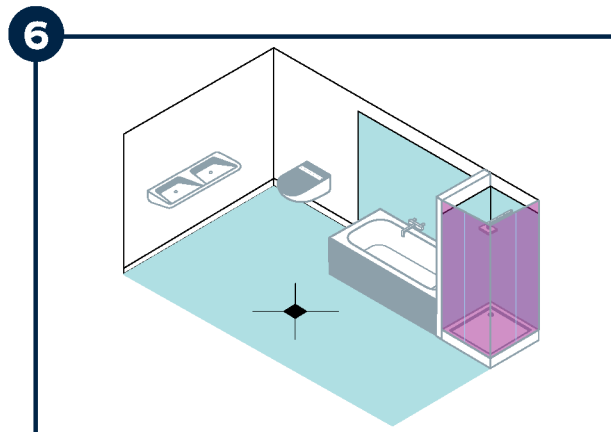
Koupelna v domácnosti s vanou bez zástěny a se sprchovým koutem v úrovni podlahy bez zástěny

Zhotovení utěsnění 1+2



Koupelna v domácnosti s vanou bez zástěny a se sprchovým koutem v úrovni podlahy se zástěnou

Zhotovení utěsnění 1+2

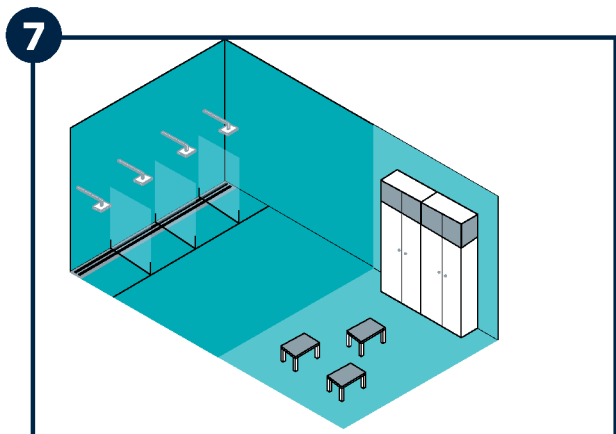


Koupelna v domácnosti s vanou bez zástěny, se sprchovou vaničkou se zástěnou a podlahovou vpustí

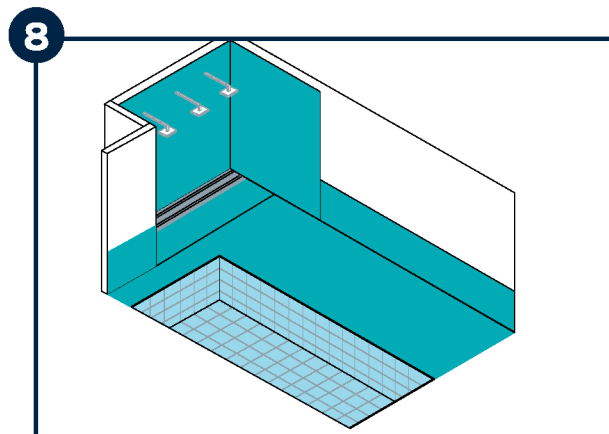
Zhotovení utěsnění 1+2

pod obkladem a dlažbou

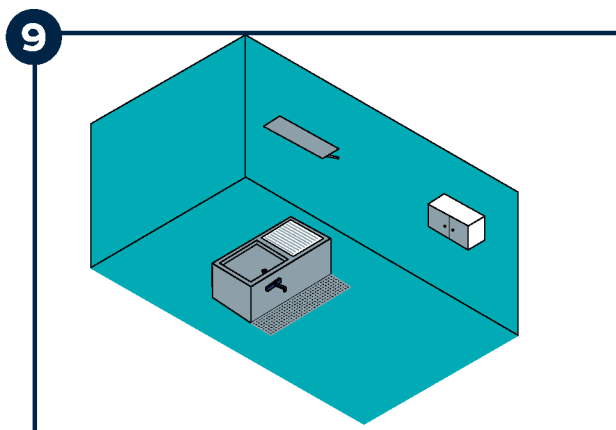
Informativní příklady pro provedení koupelen v komerčních objektech a službách:



7 Hromadné sprchy ve sportovištích a okolí bazénů
Zhotovení utěsnění 2+3



8 Plochy v okolí bazénů Zhotovení utěsnění 2+3



9 Komerční kuchyni, pH.p. i se zvýšeným chemickým zatížením Zhotovení utěsnění 4

○ W0-I ● W1-I ● W2-I ● W3-I

Způsoby zhotovení utěsnění a odolnosti

Číslo	Utěsnění a odolnost			Třída působení vody	Třída trhlin
1	polymerní disperzí (DM)	odolává vápenné vodě	na stěny	W0-I až W2-I	R1-I
2			na podlahy		
3	trhliny přemostující, minerální těsnicí stěrkou (CM)	odolává vápenné vodě a draselnému louhu	na stěny i podlahy	W0-I až W3-I	
4	reaktivní pryskyřici (RM)	odolává vápenné vodě, draselnému louhu a chemikáliím			

Zdroj: DIN 18533-1

DIN 18534 – Hydroizolace vnitřních prostor

Vybraný produkt kontaktní hydroizolace musí být schopen překlenout očekávanou změnu šířky trhlin nebo vznik nové trhliny - v interiéru, na standardních stavebních podkladech, v souladu s třídou trhlin R1-I.

Třída trhlin	Maximální změna šířky trhliny/nová trhliny po zhotovení hydroizolace	Příklad: podklad pro hydroizolaci, případně včetně pracovních spár, bez statického důvodu omezení šířky trhlin
R1-I	do cca 0,2 mm	Železobeton, zdivo, potěr, omítka, pevně vyplněné a uzavřené spáry sádrových a sádrovláknitých desek nebo jiných deskových obkladových materiálů (viz informace výrobců)
R2-I	do cca 0,5 mm	Pevně vyplněné a uzavřené spáry obkladových materiálů ve formě desek, spáry velkoformátového a/nebo půdním-tlakem zatíženého zdiva (vždy bez omítky)
R3-I	do cca 1,0 mm	Spára mezi zdivem a základovou deskou, přechody materiálů (dodatečné přesazení až cca 0,5 mm)

Zdroj: DIN 18533-1



pod obkladem a dlažbou

Upozornění

- Lepidlo, kontaktní hydroizolace a těsnicí páska musí být systémově přezkoušeny (systémová skladba)
- Šířky přírub u podlahových vpustí, žlabů a zabudovaných prvků dle tříd působení vody: W3-I min. 50 mm, W0-I až W2-I min. 30 mm
- Podlahové vpusti a žlaby musí být konstruovány a odvodňovány tak, aby nemohlo docházet k zadržování vody v místě jejich umístění.
- Těsnicí vrstvy kontaktních hydroizolací (AIV-F) musí být zhotoveny v nejméně dvou pracovních krocích a, v případě polymerní disperze, navíc i ve dvou různých barvách.
- Při utěsňování ploch stěn musí být hydroizolace nanesena do výšky min. 5 cm i na stěnu (zhotovení vaničky).
- Hydroizolaci je nutné zhotovit i pod a za vanami a sprchovými vaničkami a stejně tak je potřeba je napojit nalepením systémových vanových těsnících pásek. V případě potřeby je třeba naplánovat zapuštěné odvodnění.
- V případě potřeby nainstalujte ochranu proti proříznutí v oblasti těsnicí pásky nebo těsnicího tmelu na vanách/sprchových vaničkách.
- V prostoru pod vanou/sprchovou vaničkou smí být instalace vedeny pouze v trubkách.
- V místech dveří vytáhněte hydroizolaci do výše uvedené výšky i pod budoucími zárubněmi.
- Je třeba zabránit rozlití vody na neutěsněné povrchy podlahy. V závislosti na třídě působení vody zajistěte v místech dveří (přístup do místnosti) prahy o výšce alespoň 1 cm, případně zajistěte přechod pomocí nakloněné a vyspádované plochy.
- Kontaktní hydroizolaci zhotovte min. 20 cm nad místo nejvyššího zdroje vody.
- Dodržení tloušťky vrstvy třídy působení vody W3-I lze dosáhnout kontrolou množství spotřeby a/nebo měřením a dokumentací tloušťky mokré vrstvy hydroizolace.

DIN 18535 – Hydroizolace nádrží a bazénů

Třídy působení vody B (= bazén)

V tomto případě se třídy působení vody W1-B až W3-B vztahují k maximální výšce plnění nádrží nebo bazénů, které mají být utěsněny.

Třídy působení vody u nádrží a bazénů	Výška plnění	Umístění
W1-B [B, dle stavebních pravidel]	< 5 m (vodního sloupce)	S1-B* Nádrže a bazény v exteriéru, které nejsou spojeny s okolní stavbou *proti úniku plnicí vody
W2-B [B, dle stavebních pravidel]	< 10 m	S2-B* Nádrže a bazény v exteriéru, které jsou spojeny s okolní stavbou, stejně jako nádrže a bazény v interiéru *hydroizolace působí i na sousedící stavbu
W3-B	> 10 m	dle DIN 18535 není povoleno pro utěšňování kontaktní hydroizolací!



Rozlišuje se, zda se jedná o vnitřní či venkovní umístění, i zda jde o samostatně stojící nebo vestavěný objekt. Je třeba vzít v úvahu i třídu trhlin podkladu.

Výrobek / těsnicí hloubka (vodní sloupec)	EN 14891 (přemostění trhlin, odolnost vůči chlóru)
Ardatec 1K Flex, až 3 m* Ardatec 2K Flex, až 6 m* Block X911 Terra Turbo Light, až 6 m* Ardatec Xtrem, až 10 m*	CM 01 P CM 01 P CM 01 P RM 01 P
Ardatec 2K Flex, až 6 m* Block X911 Terra Turbo Light, až 6 m* Ardatec Xtrem, až 10 m*	CM 01 P CM 01 P RM 01 P
*Třída trhlin R0-B, R1-B: žádné očekávané změny šířky trhlin nebo vznik nové trhliny do max. 0,2 mm	

Zdroj: DIN 18533-1

Upozornění

Běžnými stavebními podklady pro realizaci v interiéru i exteriéru jsou beton a/nebo omítnuté zdivo. Platí jak pro nádrže a bazény, tak pro veškeré navazující stavební konstrukce.

Tabulka spotřeb kontaktních hydroizolací

Kontaktní hydroizolace pod obklady a dlažbu v interiéru, bazénech a nádržích a na balkónech a terasách.

Třída působení vody	Působení vody
DIN 18531 Venkovní krytiny	Hydroizolace balkónů, lodžii a podloubí (užitkové podlahy, které nejsou nad obytnou místností).
DIN 18534 Vnitřní prostory W0-I: nízká	Nízké: Oblasti, které nejsou často vystaveny stříkající vodě. Příklady: Plochy povrchů stěn v koupelnách mimo sprchové prostory v domácnosti bez odtokových vpustí.
DIN 18534 Vnitřní prostory: W1-I: střední	Střední: Oblasti s častým vystavením stříkající vodě nebo občasným vystavením užitkové vodě bez intenzivnějšího zadržování vody Příklady: Povrchy stěn nad vanou a ve sprchových koutech koupelen. Podlahové plochy v domácnosti s odtokovými vpustmi. Podlahové plochy v koupelnách bez/s odtokovou vpustí bez vysoké expozice vody z prostoru sprchy.
DIN 18534 Vnitřní prostory W2-I vysoké	Vysoké: Oblasti s častým působením stříkající vody a/nebo užitkové vody. Zejména na podlaže dočasně zesílené jejím zadržením. Příklady: Povrchy stěn ve sportovních zařízeních/ službách, podlahové plochy s odtokovými vpustmi a/nebo žlaby, podlahové plochy se sprchami v úrovni podlahy.
DIN 18534 Vnitřní prostory W3-I: velmi vysoké Zhotovení utěsnění 3	Velmi vysoké: Oblasti s velmi častým nebo dlouhodobým vystavením stříkající vody a/nebo užitkové vody a/nebo vody z intenzivního čištění dočasně zesílené jejím zadržením. Příklady: Plochy okolo plaveckého bazénu, sprchy a sprchová zařízení na sportovištích a ve službách.
DIN 18534 Vnitřní prostředí W3-I: velmi vysoké + Zhotovení utěsnění 4	Velmi vysoké +: Jako předchozí, ale zintenzivněné o zvýšené chemické zatížení. Příklady: Plochy v okolí plaveckého bazénu, sprchy a sprchová zařízení na sportovištích a ve službách, plochy ve službách (komerční kuchyně, prádelny, pivovary atd.).
DIN 18535 nádrže a bazény, plnicí výška: W1-B: ≤ 5 m	Tlakovou vodou zatěžované plochy nádrží, jako např. veřejné a soukromé bazény v interiéru i exteriéru.
W2-B: ≤ 10 m	

Výrobky BOSTIK	Tloušťka (mm)	Spotřeba
Ardatec 1K Flex Ardatec 2K Flex Block X911 Terra Turbo Light Ardatec Membran*	2,0 (za mokra 2,4) 2,0 (za mokra 2,4) 2,0 (za mokra 2,2) 0,6	cca 3,5 kg/m ² cca 3,8 kg/m ² cca 2,4 kg/m ² cca 1,05 m ² /m ²
Ardatec Flexdicht+	0,5 (za mokra 0,58)	cca 1,0 kg/m ²
Ardatec Flexdicht+ Ardatec 1K Flex Ardatec 2K Flex Ardatec Membran Block X911 Terra Turbo Light	0,5 (za mokra 0,58) 2,0 (za mokra 2,4) 2,0 (za mokra 2,4) 0,6 2,0 (za mokra 2,2)	cca 1,0 kg/m ² cca 3,5 kg/m ² cca 3,8 kg/m ² cca 1,05 m ² /m ² cca 2,4 kg/m ²
Ardatec Flexdicht+ (nur Wände) Ardatec 1K Flex Ardatec 2K Flex Ardatec Membran Block X911 Terra Turbo Light	0,5 (za mokra 0,58) 2,0 (za mokra 2,4) 2,0 (za mokra 2,4) 0,6 2,0 (za mokra 2,2)	cca 1,0 kg/m ² cca 3,5 kg/m ² cca 3,8 kg/m ² cca 1,05 m ² /m ² cca 2,4 kg/m ²
Ardatec 1K Flex Ardatec 2K Flex Ardatec Membran Block X911 Terra Turbo Light	2,0 (za mokra 2,4) 2,0 (za mokra 2,4) 0,6 2,0 (za mokra 2,2)	cca 3,5 kg/m ² cca 3,8 kg/m ² cca 1,05 m ² /m ² cca 2,4 kg/m ²
Ardatec Membran Ardatec Xtrem	0,6 1,5 (za mokra 1,8)	cca 1,05 m ² /m ² cca 2,2 kg/m ²
Ardatec 1K Flex, až 3 m Ardatec 2K Flex Block X911 Terra Turbo Light Ardatec Xtrem*	2,0 (za mokra 2,4) 2,0 (za mokra 2,4) 2,0 (za mokra 2,2) 1,5 (za mokra 1,8)	cca 3,5 kg/m ² cca 3,8 kg/m ² cca 2,4 kg/m ² cca 2,2 kg/m ²
Ardatec 2K Flex, až 6 m Block X911 Terra Turbo Light až 6 m Ardatec Xtrem*, bis 10 m	2,0 (za mokra 2,4) 2,0 (za mokra 2,2) 1,5 (za mokra 1,8)	cca 3,8 kg/m ² cca 2,4 kg/m ² cca 2,2 kg/m ²

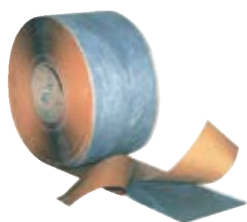
Těsnicí příslušenství pro Bostik kontaktní hydroizolaci

Keramika představuje ideální obkladový materiál do koupelen, kuchyní, ale i na balkóny a terasy. Estetika, odolnost a snadná údržba jsou zásadními argumenty. Častou nepříjemností jsou však výkvěty, které se objevují na povrchu spár. Jejich rozvoji obvykle předchází dlouhodobé pronikání vlhkosti do podkladu, kterému lze bezpečně a trvale zabránit funkční hydroizolací pod keramickou krytinou.

Ardatape 120 Extra, těsnicí páska

Flexibilní a oboustranně filcem kaširovaná těsnicí páska pro vodotěsné řešení koutů a spojů uvnitř, venku i v oblasti pod vodou.

Obj. číslo: 30835794 120 mm šířka, role 50 m



Ardatape 100 Special, těsnicí páska

Elastická, samolepicí těsnicí páska na bázi butylové pryže s kaširovaným filcem.

Obj. číslo: 30180248 100 mm šířka, role 25 m

Ardatape 120 Easy, těsnicí páska na vanu

Speciální těsnicí páska pro otevíravé připojení pro vany a sprchové vaničky se samolepicími butylovými proužky. Rohy lze vytvarovat pomocí butylového tmelu Bostik Knetdichtung.

Obj. číslo: 30612684 120 mm šířka, role 3,5 m



Ardatape 120 Flex, těsnicí páska

Flexibilní polyesterová pletenina potažená termoplastickým elastomerem s přehybem pro vodotěsné provedení rohů a spojů uvnitř, venku a v místech pod vodou.

Obj. číslo: 30180245 120 mm šířka, role 50 m

Ardatape Silence, protihluková páska

Samolepicí zvukoizolační páska pro vany a sprchové vaničky k přerušení akustických mostů mezi vanovým prostorem a stavební konstrukcí.

Obj. číslo: 30612646 30 mm šířka, 5 mm tloušťka, role 3,5 m



Nejvyšší úroveň zabezpečení nabízí těsnicí příslušenství Bostik, které spolu s hydroizolací a lepicí maltou Bostik tvoří funkční a normě vyhovující systémové řešení. Těsnicí pásy, vnitřní a vnější rohy i těsnicí manžety jsou vhodné pro použití v souladu s DIN 18531 (balkóny), 18534 (interiéry) a 18535 (bazény) a všechny jsou testovány dle pro německé stavebně technické osvědčení.



Ardatape Protect, ochranná páska

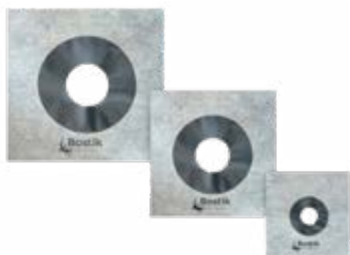
Textilní páska pro ochranu rohových spojů a přechodů těsnicích pásek (dilatačních spár).

Obj. číslo: 30612685 50 mm šířka, role 10 m

Ardatape Strong, rouno ze skelného vlákna

Rouno ze skelného vlákna ke zpevnění podlahových vpustí s tlakovou těsnicí přírubou.

Obj. číslo: 30822404 1 m šířka, role 50 m



Ardatape Wall, těsnicí manžeta na stěnu

Oboustranně filcem kaširované těsnicí manžety na stěny s pryžovým návlekm. Vhodná pro prostupy 25-40 mm, 50-70 mm a 80-120 mm.

Obj. číslo: 30612619 vstup 25-40 mm, kartón 10 kusů

Obj. číslo: 30612620 vstup 50-70 mm, kartón 10 kusů

Obj. číslo: 30612621 vstup 80-120 mm, kartón 10 kusů.

Ardatape Floor, těsnicí manžeta na podlahu

Speciální těsnicí manžeta na podlahy, oboustranně kaširovaná filcem.

Obj. číslo: 30822397 1 kus 425 x 425 mm, kartón 10 kusů



Ardatape Inside/Outside, vnitřní/vnější tvarovky

Speciální oboustranně filcem kaširované, flexibilní vnitřní a vnější tvarovky do rohů.

Obj. číslo: 30822649 kartón 25 kusů

Obj. číslo: 30180247 kartón 25 kusů

Těsnicí příslušenství pro Bostik kontaktní hydroizolaci

Ardatape DBE, levá

Filcem kaširovaná tvarovka napojení sprchové vaničky 20 a 28 mm na potěr ve spádu a sousedící stěnu.

Obj. číslo: 30620414 20 mm, kartón 10 kusů

Obj. číslo: 30620416 28 mm, kartón 10 kusů



Ardatape DBE, pravá

Filcem kaširovaná tvarovka napojení sprchové vaničky 20 a 28 mm na potěr ve spádu a sousedící stěnu.

Obj. číslo: 30620415 20 mm, kartón 10 kusů

Obj. číslo: 30620417 28 mm, kartón 10 kusů



Ardatape MFE

Multifunkční roh se samolepicími butylovými páskami pro napojení stěny s vanou a sprchovou vaničkou.

Obj. číslo: 30620418 kartón 4 kusy



Ardatape WDE

Samolepicí těsnicí pás na okraj vany k vodotěsnému připojení sprchové vaničky a vany s plošnou hydroizolací.

Obj. číslo: 30620419 kartón 4 kusy

Smart Click

Instalační pomůcka k bezpečné montáži nástěnných manžet pro průměry 1/4" až 1/2".

Obj. číslo: 30620420 kartón 20 kusů





BLOCK X911 TERRA TURBO LIGHT 2K

Dvousložková, reaktivní, hybridní těsnicí stěrka ke zhotovení kontaktní hydroizolace (AIV-F) pod keramickými krytinami i k utěšňování stavebních částí přicházejících do styku s půdou.

Bostik SMART CLICK

MONTÁŽ



1. Umístěte SMART CLICK
auf na záslepku



3. Natáhněte manžeti na SMART
CLICK a zahraděte do hydroizolace



2. Přitlačte SMART CLICK
na stěnu

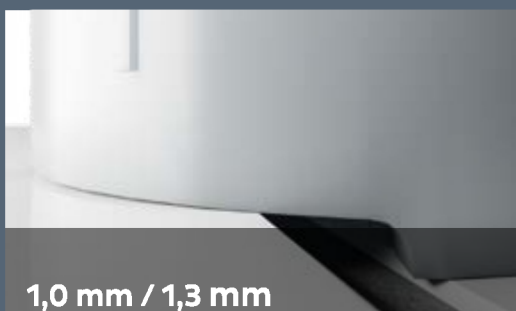


4. Obložte keramikou.
Hotovo.

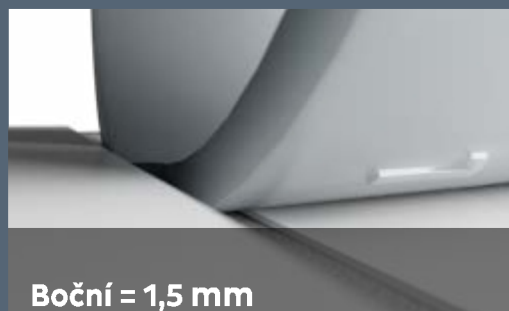
S funkcí měření přetočení

Tip: Využijte funkci měření přetočení.

Nabízí se Vám hned 3 požadované úrovně pro osazení baterie.



1,0 mm / 1,3 mm



Boční = 1,5 mm



DEMONTÁŽ

S-napojení

při prodloužení



Oblasti použití

Těsnicí doplňky Ardatape jsou testovány v systému a lze je použít pod keramické obklady a dlaždice s příslušnými kontaktními hydroizolacemi Bostik.

OBLAST POUŽITÍ

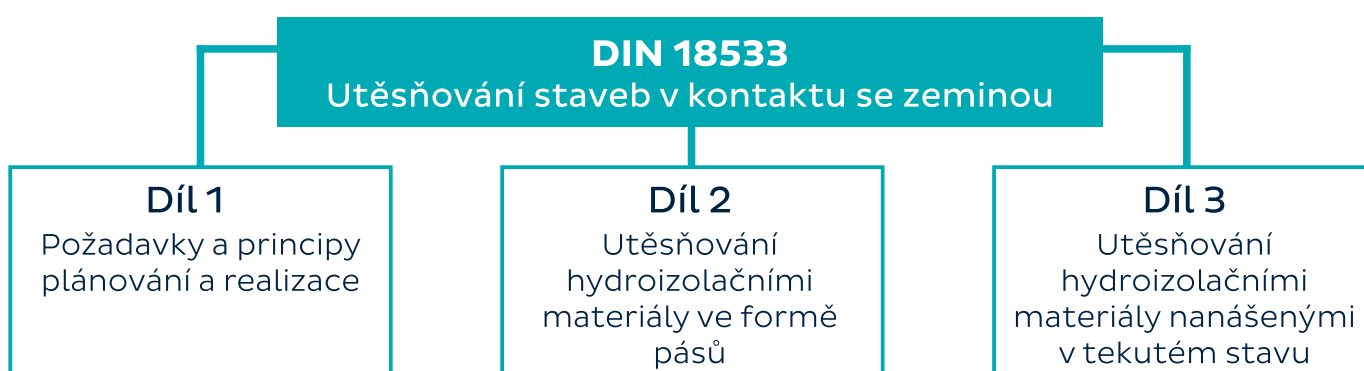
OBLAST POUŽITÍ	
ARDATEPE 120 EXTRA	Těsnicí páska
ARDATEPE 120 FLEX	Těsnicí páska
ARDATEPE 100 SPECIAL	Těsnicí páska
ARDATEPE 120 EASY	Těsnicí páska na vanu
ARDATEPE SILENCE	Protihluková páska
ARDATEPE PROTECT	Ochranná páska
ARDATEPE WALL	Těsnicí manžeta
ARDATEPE FLOOR	Těsnicí manžeta
ARDATEPE INSIDE	Vnitřní roh
ARDATEPE OUTSIDE	Vnější roh
ARDATEPE STRONG	Rouno ze skelného vlákna
ARDATEPE DBE	Napojení sprchové vaničky
ARDATEPE MFE	Multifunkční roh
ARDATEPE WDE	Pás na okraj vany
SMART CLICK	Instalační pomůcka pro těsnicí manžety

ARDATEC FLEXDICHT	ARDATEC MEMBRAN	ARDATEC 1K FLEX	ARDATEC 2K FLEX	ARDATEC XTREM	BLOCK X911 TERRA TURBO LIGHT
✓	✓	✓		✓	✓
			✓		
				✓	
✓	✓	✓	✓	✓	✓
✓	✓	✓	✓	✓	✓
✓	✓	✓	✓	✓	✓
✓	✓	✓	✓	✓	✓
✓	✓	✓	✓	✓	✓
✓	✓	✓	✓	✓	✓
✓	✓	✓	✓	✓	✓
✓	✓	✓	✓	✓	✓
✓	✓	✓	✓	✓	✓
✓	✓	✓	✓	✓	✓
✓	✓	✓	✓	✓	✓
✓	✓	✓	✓	✓	✓
✓	✓	✓	✓	✓	✓
✓	✓	✓	✓	✓	✓
✓	✓	✓	✓	✓	✓
✓	✓	✓	✓	✓	✓
✓	✓	✓	✓	✓	✓
✓	✓	✓	✓	✓	✓

DIN 18535 – Úvod

Co se změnilo

Oproti předchozí DIN 18195, ve které bylo namáhání vodou rozděleno na jednotlivé části DIN (část 4 až část 7, např. DIN 18195 část 4: Půdní vlhkost a prosakující voda), obsahuje a popisuje DIN 18533 část 1 všechny informace potřebné pro plánování a praktickou realizaci utěšňování staveb se styku s půdou.

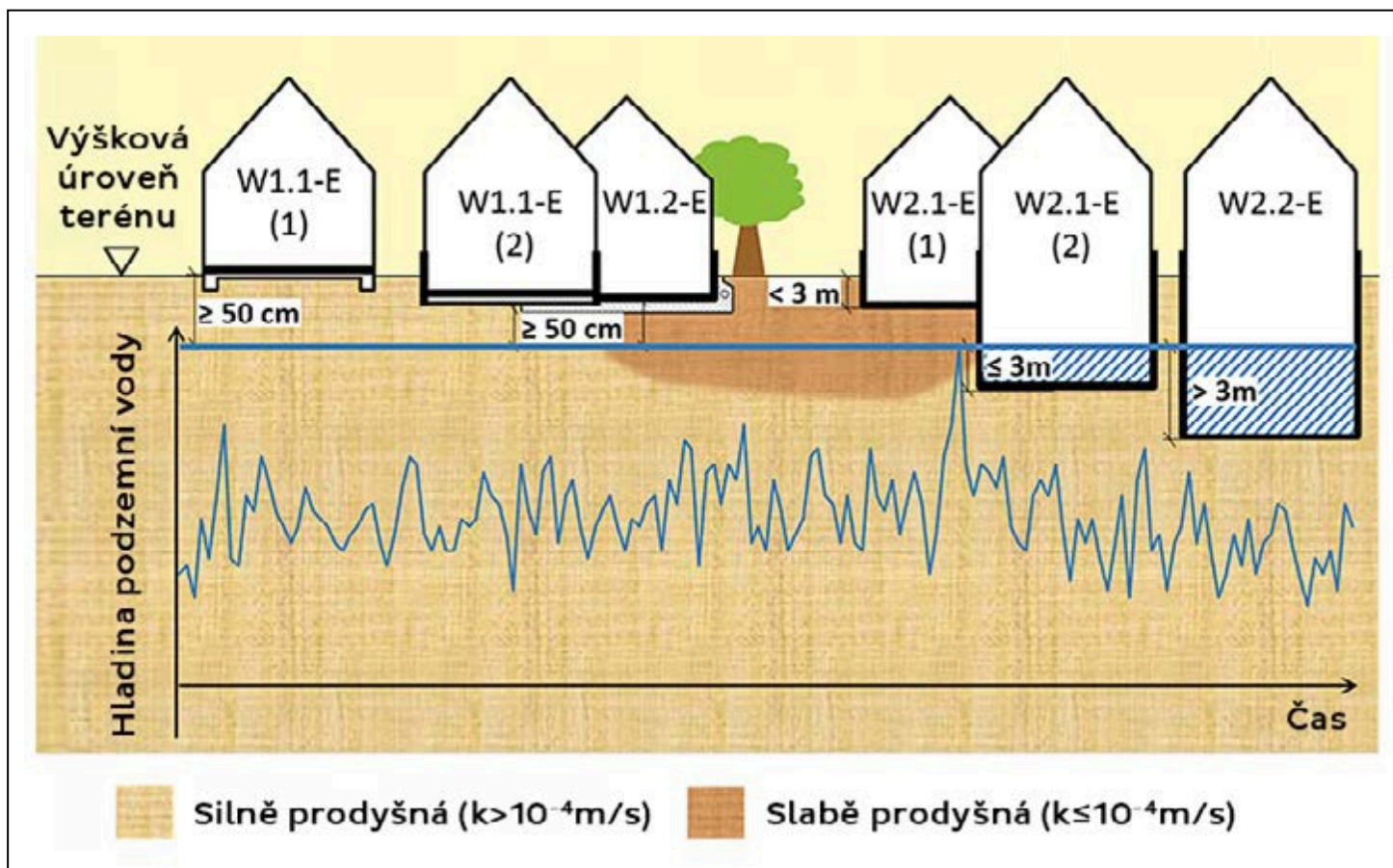


Další změna oproti DIN 18195 se týká zavedení tříd vlivu vody. Nově jsou také zavedeny vlivy z důsledku tvorby trhlin (třídy trhlin) a požadavky na klimatické podmínky vnitřního prostředí (třídy využití místností).

Třídy vlivu vody DIN 18533	
Třída	Způsob vlivu
W1-E	Zemní vlhkost a netlaková voda
W1.1-E	Zemní vlhkost a netlaková voda působící na základové desky a stěny v kontaktu se zeminou
W1.2-E	Zemní vlhkost a netlaková voda působící na základové desky a stěny s drenáží v kontaktu se zeminou
W2-E	Tlaková voda
W2.1-E	Mírné působení tlakové vody, hloubka založení a vzdouvání ≤ 3 m
W2.2-E	Vysoké působení tlakové vody, výška vzdouvání > 3 m
W3-E	Působení netlakové vody na střeších zahrnutých zeminou
W4-E	Ostřiková voda a zemní vlhkost působící na podezdívku, stejně jako kapilárně vztlínající vlhkosti pod zdivem a ve zdivu

Určení třídy vlivu vody Wx-E

Třída vlivu vody závisí na místně se vyskytujících podmínkách zatížení stavebních objektů vodou. Hladina podzemní vody, kterou je třeba vzít v úvahu pro stavební konstrukce ve styku se zemínou, závisí na počasí a dalších vodohospodářských vlivech. Z dlouhodobě zjištěných dat se určuje maximální hladina podzemní vody, tzv. návrhová hladina podzemní vody. Tato hodnota je rozhodující pro výběr třídy vlivu vody, tedy pro výběr těsnicích produktů pro účinnou hydroizolaci. Následující grafika ukazuje umístění a hloubku ponoření těsnicích materiálů stavebních konstrukcí ve styku se zemínou tříd vlivů vody W1-E až W2.2-E.



Výrobky k utěšňování staveb



Block B515 Terra 1K

Jednosložková, plasty modifikovaná, bitumenová silnovrstvá stěrka s polystyrenem (PMBC) k utěšňování staveb ve styku se zemínou dle EN 15814 a DIN 18533.

Obj. číslo: 30622733 12 l Hobbock
Obj. číslo: 30622734 28 l Hobbock

W 1.1-E, W 1.2-E, W 3-E, W 4-E

Block B525 Terra 2K

Plasty modifikovaná, vlákny zesílená, dvousložková bitumenová silnovrstvá stěrka (PMBC) k utěšňování staveb ve styku se zemínou dle EN 15814 a DIN 18533.

Obj. číslo: 30622133 30 kg Hobbock, složka A+B

W 1.1-E, W 1.2-E,
W 3-E, W 4-E



Block B755 Terra 2K Light

Plasty modifikovaná, dvousložková bitumenová silnovrstvá stěrka s polystyrenem (PMBC) k utěšňování vodorovných i svislých ploch staveb ve styku se zemínou, jako jsou sklepy, podzemní garáže, základové desky, opěrné zdi, balkóny atd.

Obj. číslo: 30622955 30 l Hobbock, složka A+B

W 1-E, W 2.1-E,
W 3-E; W 4-E



Block X911 Terra Turbo Light

Vysoce flexibilní, dvousložková, polymery modifikovaná silnovrstvá stěrka (FPD) k univerzálnímu použití na stěny a podlahy v interiéru i exteriéru a k utěšňování staveb ve styku se zemínou.

Obj. číslo: 30623216 5 kg vědro
Obj. číslo: 30621795 24 kg Hobbock

W 1-E, W 2.1-E,
W 3-E; W 4-E





Block B781 Terra Membran

Za studena samolepicí, trhliny přemostující těsnicí pás k bezpečnému a celoročnímu utěšňování konstrukcí staveb a ke zhotovování vodorovné izolace ve zdivu a pod zdivem.

Obj. číslo: 30603664 20 m² role

W 1.1-E, W 1.2-E, W 4-E

Block H777 Aqua Blocker

Univerzálně použitelná stavební hydroizolace bez obsahu vody, bitumenu i rozpouštědel. Po vyžrání vodotěsná, přemostující trhliny až 5 mm a odolná vůči betonu agresivní spodní vodě.

Obj. číslo: 30621372 290 ml kartuše
Obj. číslo: 30621587 1 kg plechovka
Obj. číslo: 30621532 6 kg vědro
Obj. číslo: 30621589 14 kg vědro

W 1.1-E, W 1.2-E,
W 2.1-E, W 3-E, W 4-E



Aqua Blocker Vlies

Polyesterový filc k zesílení Block H777 Aqua Blocker a Block H778 Aqua Blocker Liquid.

Art.Nr.: 30604029 100 cm šířka, role 50 m

W 2.1-E



Armierungsgewebe 100

V alkalickém prostředí stabilní, plasty povlakovaná tkanina ze skelných vláken k zesílení bitumenových silnovrstvých stěrek v místech s rizikem trhlin nebo při silném zatěžování vodou.

Obj. číslo: 30603436 100 cm šířka, role 50 m

W 1-E, W 4-E



Fugendichtband DB

Flexibilní, trhliny přemostující těsnicí páska do dělicích spár k vodotěsnému utěšňování stavebních dělicích a pracovních spár ve spojení s bitumenovými silnovrstvými stěrkami.

Obj. číslo: 30612979 240 mm šířka, role 6 m



DIN 18535 – Utěsňování staveb ve styku se

Třídy trhlin a třídy přemostění trhlin

Třídy trhlin	Tvorba trhlin/Změny šířky trhlin v podkladu
R1-E	≤ 0,2 mm
R2-E	≤ 0,5 mm
R3-E	≤ 1,0 mm – výškový odskok ≤ 0,5 mm

Třídy využití místností

Třídy využití místností	Požadavek na suchost a kvalitu vzduchu
RN1-E	Nízký požadavek
RN2-E	Běžný požadavek
RN3-E	Vysoký požadavek

Přiřazení způsobů těsnicích technologií pro zhotovení hydr

Oblast použití	Třída využití místnosti
Stěny a podezdívky ve styku se zeminou	RN1-E až RN3-E
	RN1-E až RN2-E
Základové desky ve styku se zeminou	RN1-E až RN2-E
	RN1-E až RN3-E
Zelené střechy	RN1-E až RN3-E

zeminou

Třídy přemostění trhlin podle způsobu utěsnění stavby

RÜ1-E, malé přemostění trhlin $\leq 0,2$ mm

RÜ2-E, střední přemostění trhlin $\leq 0,5$ mm

RÜ3-E, vysoké přemostění trhlin $\leq 1,0$ mm – výškový odskok $\leq 0,5$ mm

Zdroj: DIN 18533-1

Příklady

Nekryté dílny, sklady a podzemní garáže

Pobytové místnosti, sklepy v bytových a kancelářských budovách

Prostory pro skladování nenahraditelného zboží, centrální sklady

Zdroj: DIN 18533-1

izolace

Třída vlivu vody	Třída trhlin	Těsnicí technologie
W1-E, W2.1-E, W4-E	R1-E až R3-E	PMBC
W1-E a W4-E	R1-E	Trhliny přemostující MDS
W1-E	R1-E	Trhliny přemostující MDS
W1-E, W2.1-E	R1-E až R3-E	PMBC
W3-E	R1-E až R3-E	PMBC

Zdroj: DIN 18533-1

DIN 18535 – Utěsňování staveb ve styku se

Předchozí třídy namáhání podle DIN 18195 resp. regulovaných stavebních předpisů		
Norma	Oblasti použití	Třída vlivu vody
DIN 18195-4	Zemní vlhkost	W 1.1-E (zemní vlhkost)
DIN 18195-4	Nezadržovaná, prosakující voda	W 1.2-E (nezadržovaná voda)
DIN 18195-6	Zadržovaná prosakující voda stejně jako tlaková voda	W 2.1-E (tlaková voda)
DIN 18195-5	Netlaková voda šikmých a vodorovných plochách, max. výška zadržení vody 10 cm	W 3-E
DIN 18195-4	Ostříková voda a zemní vlhkost v oblasti podezdívky a kapilárně vzlinající vlhkost ve zdivu a pod zdivem	W 4-E

^{**1} Uvedené hodnoty jsou minimální požadované. Vyžaduje-li se samostatné odborné vyrovnání podkladu, podle DIN 18533 část 3 je potřeba připočítat přírážku za tloušťku vrstvy 25 %.

^{**2} Ne jako izolace ve zdivu a pod zdivem ^{**3} Spolu s Armierungsgewebe 100 ^{**4} Ne jako izolace ve zdivu a pod zdivem u bočně zatížených stěn

^{**5} Block X911 Terra Turbo Light byl testován stavebními úřady proti tlakové vodě jako minerální těsnicí stěrka (MDS) překlenující trhliny. Použití výrobku jako utěsnění spodní stavby musí být dle DIN 18533 dohodnuto samostatně.

Nové třídy zatížení podle DIN 18533 (Utěšňování staveb ve styku se zeminou)

Popis	Výrobky BOSTIK	Minimální tloušťka vrstvy mm	Spotřeba
<p>Situace 1: „Zemní vlhkost působící na základovou desku“ u silně propustné zeminy ($k > 10^{-4}$ m/s)</p> <p>Situace 2: „Zemní vlhkost a netlaková voda stěn a základových desek ve styku se zeminou“ u silně propustné zeminy ($k > 10^{-4}$ m/s)</p>	Block B515 Terra 1K Block B525 Terra 2K Block B755 Terra 2K Light Block X911 Terra Turbo Light Block B781 Terra Membran Block H777 Aqua Blocker Ardatec 2K Flex	3,0 (3,7 za mokra) 3,0 (4,17 za mokra) 3,0 (3,53 za mokra) 2,0 (2,2 za mokra) 1,5 1,5 (1,8 za mokra) 2,0 (2,4 za mokra)	3,7 l/m ² *1 4,3 kg/m ² *1 3,53 kg/m ² 2,4 kg/m ² 1,05 m ² /m ² 2,25 kg/m ² *6 3,8 kg/m ²
„Netlaková voda působící na základové desky a stěny v kontaktu se zeminou u málo propust- ných zemín s drenáží“	Block B515 Terra 1K Block B525 Terra 2K Block B755 Terra 2K Light Block X911 Terra Turbo Light Block B781 Terra Membran Block H777 Aqua Blocker Ardatec 2K Flex	3,0 (3,7 za mokra) 3,0 (4,17 za mokra) 3,0 (3,95 za mokra) 2,0 (2,2 za mokra) 1,5 1,5 (1,8 za mokra) 2,0 (2,4 za mokra)	3,7 l/m ² *1 4,3 kg/m ² *1 4,34 kg/m ² 2,4 kg/m ² 1,05 m ² /m ² 2,25 kg/m ² *6 3,8 kg/m ²
<p>Situace 1: „Mírné působení tlakové vody“ s hloubkou založení v zemi do 3 m</p> <p>Situace 2: „Mírné působení tlakové vody“ s výškou vzdouvání spodní vody do 3 m</p>	Block X911 Terra Turbo Light Aqua Blocker Block B755 Terra 2K Light	3,0 (3,3 za mokra) 2,0 (1,8 za mokra) 3,0 (4,71 za mokra)	3,6 kg/m ² 3 kg/m ² *6 4,71 kg/m ² *3
„Působení netlakové vody na střeších zahrnutých zeminou“, výška zadržetí vody 10 cm	Block B515 Terra 1K Block B525 Terra 2K Block B755 Terra 2K Light Block X911 Terra Turbo Light Block H777 Aqua Blocker	4,0 (4,94 za mokra) 4,0 (5,56 za mokra) 3,0 (4,71 za mokra) 3,0 (3,3 za mokra) 2,0 (1,8 za mokra)	4,94 l/m ² *1/*3 5,8 kg/m ² *1/*3 3,71 kg/m ² 3,6 kg/m ² 3 kg/m ² *6
Ostříková voda a zemní vlhkost působící na podezdívku, stejně jako kapilárně vztlínající vlhkosti pod zdívkou a ve zdivu	Block B515 Terra 1K Block B525 Terra 2K Block B755 Terra 2K Light Block X911 Terra Turbo Light Block B781 Terra Membran Block H777 Aqua Blocker Ardatec 2K Flex	3,0 (3,7 za mokra) 3,0 (4,17 za mokra) 3,0 (3,53 za mokra) 2,0 (2,2 za mokra) 1,5 1,5 (1,8 za mokra) 2,0 (2,4 za mokra)	3,7 l/m ² *1/*2 4,3 kg/m ² *1/*2 3,53 kg/m ² 2,4 kg/m ² 1,05 m ² /m ² *4 2,25 kg/m ² *2/*6 3,8 kg/m ²

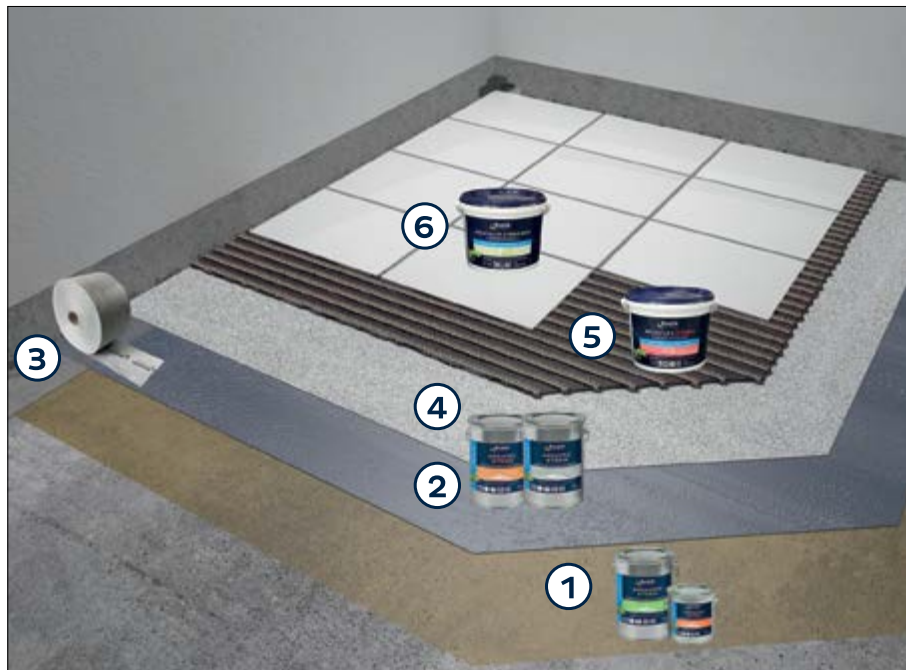
*6 Block H777 Aqua Blocker je tekutá plastová fólie přezkoušená stavebními úřady pro použití jako hydroizolace budov do hloubky vzdouvání spodní vody do 12 m. Pro zatížení W 2.1-E a W3-E zesílíte hydroizolaci celoplošně pomocí Aqua Blocker Vlies. Použití výrobku jako utěšnění spodní stavby musí být dle DIN 18533 dohodnuto samostatně.

Minerální těsnící stěrky nepřemostující trhliny smí být použity jako pomocné materiály, např. Block C514 Terra 1K Flex a Block X701 Terra 2K Flex.

Systemové sklady

System 1

Hydroizolace chemicky zatěžovaných prostor

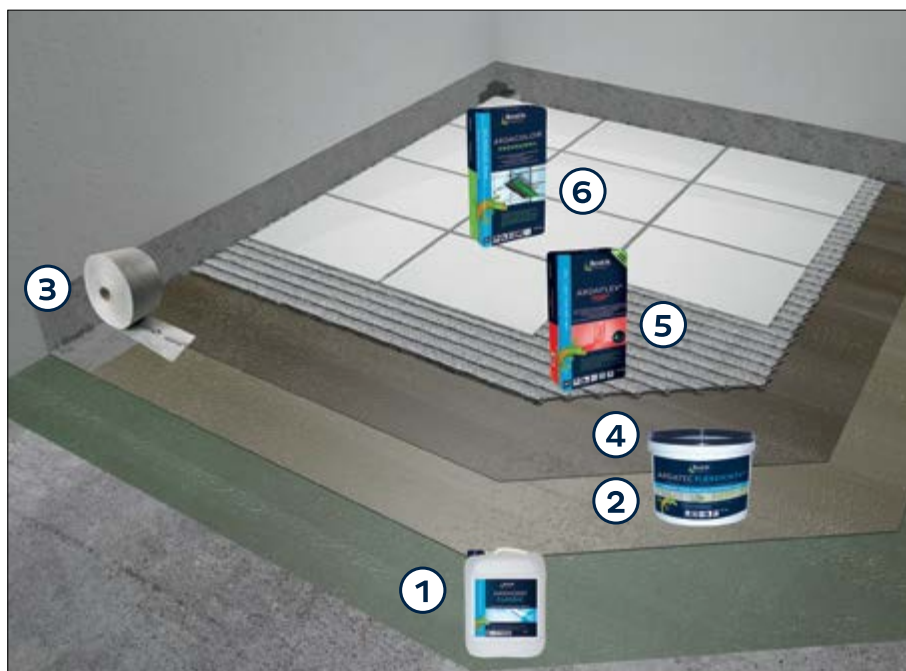


Kontaktní hydroizolace do vysoce zatěžovaných prostor se zvýšenou chemickou odolností dle DIN 18534, pro třídy působení vody W3-I (např.: komerční kuchyně, pivovary apod.)

- ① Ardagrip Xtrem
- ② Ardatec Xtrem
- ③ Ardatape 120 Extra
Ardatape Inside/Outside, Ardatape Wall/Floor
- ④ Ardatec Xtrem
- ⑤ Ardaflex Xtrem
- ⑥ Ardacolor Xtrem Easy

System 2

Hydroizolace koupelen, sprch a mokrých prostor

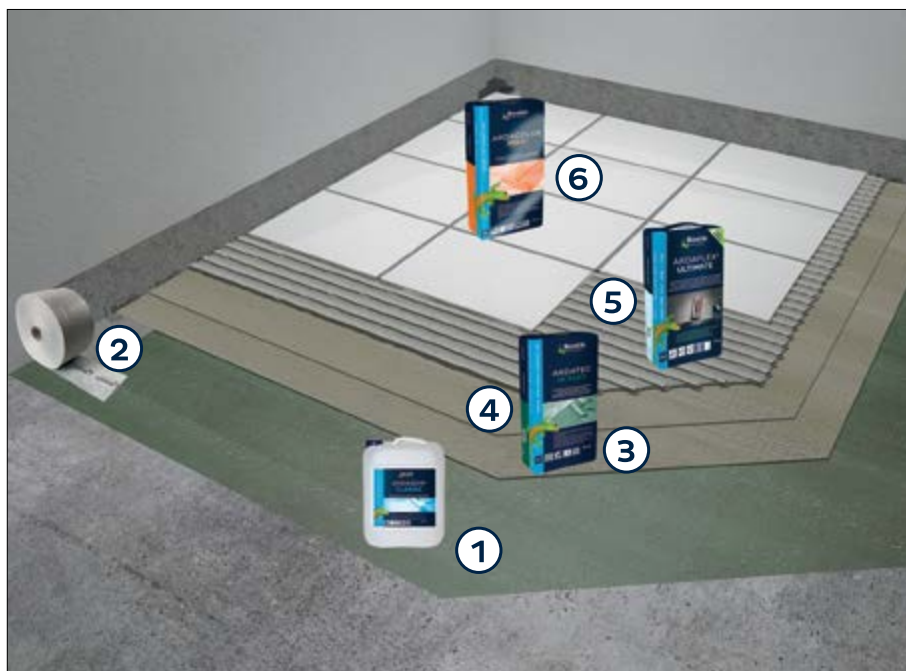


Kontaktní hydroizolace na plochy o občasném i intenzivním působením stříkající vody, na stěny i podlahy dle 18534 W0-I, W1-I a W2-I (stěny v koupelnách a sprchách v domácnostech a na sportovištích).

- ① Ardagrip Classic
- ② Ardatec Flexdicht+
- ③ Ardatape 120 Extra
Ardatape Inside/Outside, Ardatape Wall/Floor
- ④ Ardatec Flexdicht+
- ⑤ Ardaflex Top²
- ⑥ Ardacolor Premium+

System 3

Hydroizolace na balkónech, terasách, mokrých prostor a bazénů

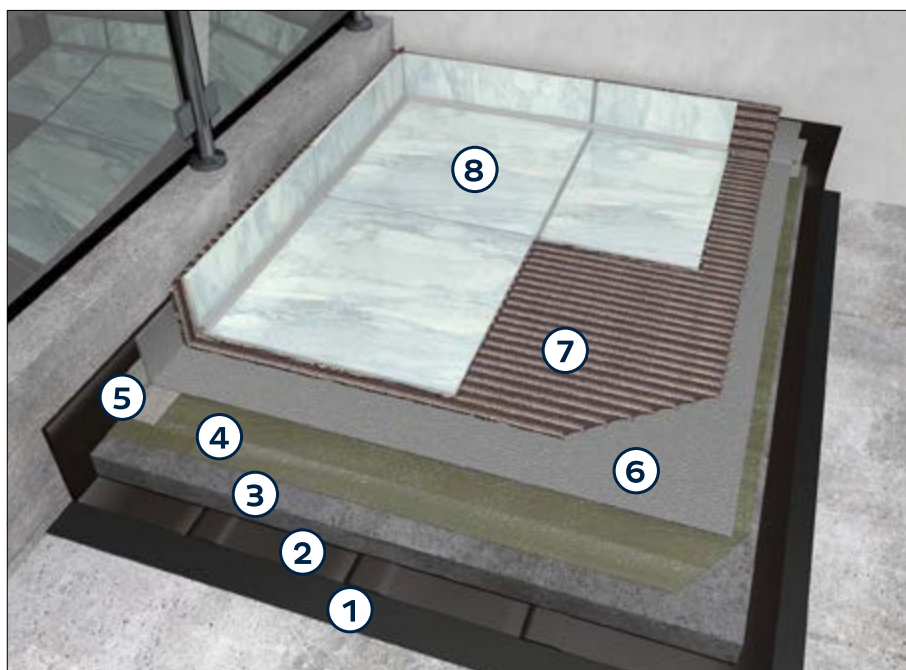


Kontaktní hydroizolace na plochy s velmi častým nebo dlouhodobým vystavením stříkající vody a/nebo užitkové vody a/nebo vody z intenzivního čištění dočasně zesílené jejím zadržením jako např.: plochy okolo plaveckého bazénu, sprchy a sprchová zařízení na sportovištích a ve službách.(W3-I), stejně jako nádrže a bazény v exteriéru (W2-B).

- ① Ardagrip Classic
- ② Ardatape 120 Extra
- ③ Ardatec 1K Flex
- ④ Ardatec 1K Flex
- ⑤ Ardaflex Ultimate
- ⑥ Ardacolor Maxi

System 4

Hydroizolace balkónů (kompletní skladba)



Kompletní skladba hydroizolace a obkládání balkónů.

- ① Block B786 Terra Slim (1:1 ředění vodou)
- ② Block B781 Terra Membran
- ③ Potěr
- ④ Ardagrip Classic
- ⑤ Ardatape 120 Extra
- ⑥ Ardatec 2K Flex (2 vrstvy)
- ⑦ Floorflex XXL
- ⑧ Ardacolor Flex

Systemové sklady

System 5

Pokládka přírodního kamene na stěny a podlahy

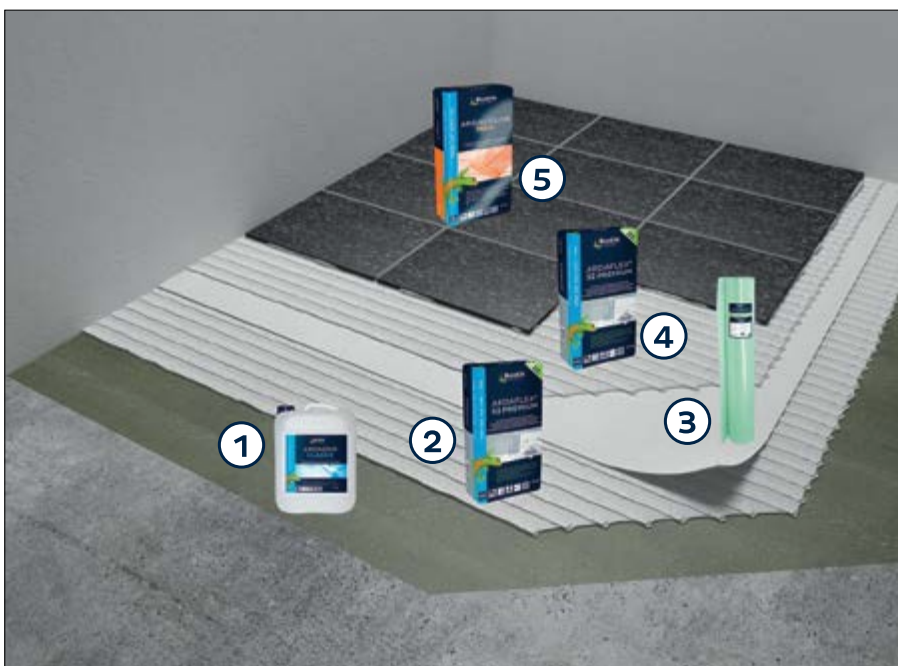


Kladečský systém pro keramické krytiny v interiéru i exteriéru včetně průsvitných přírodních kamenů citlivých na změnu zbarvení a kalibrovaného přírodního kamene.

- ① Ardagrip Classic
- ② Ardaflex Marmor Fast
- ③ Ardacolor Premium+

System 6

Oddělení napětí při renovacích podlah



Renovační systém pro oddělení napětí keramických krytin na starých podkladech v domácnostech.

- ① Ardagrip Classic
- ② Ardaflex S2 Premium
- ③ Nibolay Renofleece
- ④ Ardaflex S2 Premium
- ⑤ Ardacolor Flex

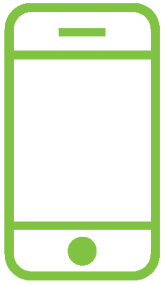
System 7

Lepení dlažby na dlažbu

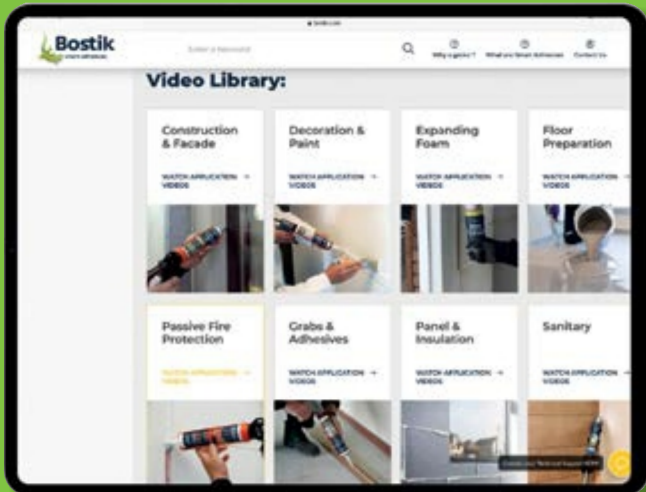


Rychlý systém pro lepení keramických krytin na staré keramické krytiny.

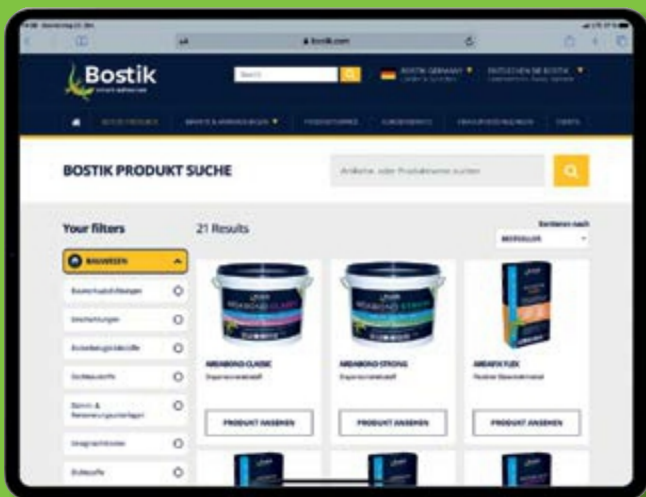
- ① Ardagrip Xpress
- ② Ardaflex Turbo
- ③ Ardacolor Premium+



DIGITÁLNÍ KNOW-HOW BUĎTE ONLINE INFORMUJTE SE A VZDĚLÁVEJTE SE

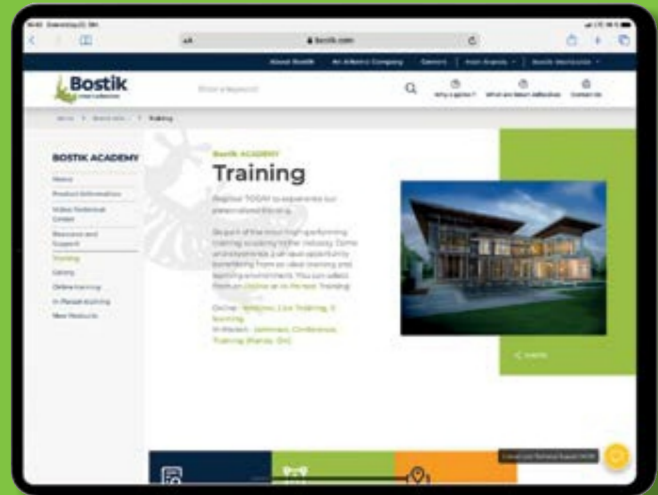


Objevíte nové způsoby
INFORMATIVNÍ APLIKAČNÍ VIDEOA

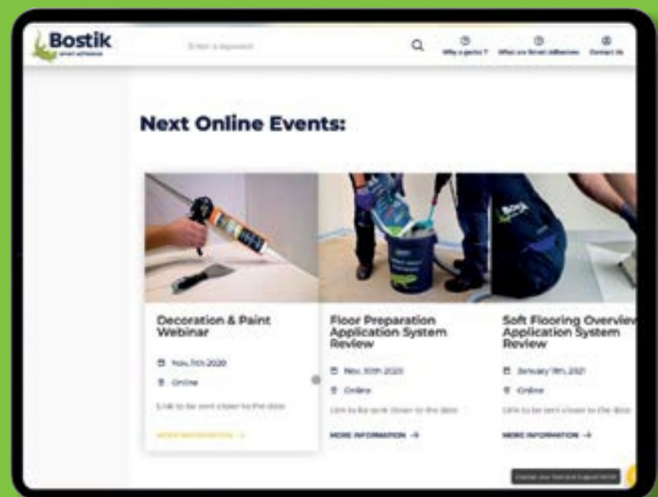


Vše na jedno kliknutí
VEŠKERÉ INFORMACE O VÝROBCÍCH





Vzdělávejte se
ONLINE A OFFLINE SKOLENÍ



O vaši podporu se starají
APLIKAČNÍ TECHNICI BOSTIK

VZDĚLÁVEJTE SE DIGITÁLNĚ
www.bostik.com/global/en/bostik-academy/





HASOFT VELKOOBCHOD, s.r.o.
Za Nádražím 1098
588 13 Polná
Tel. +420 567 225 111
E-mail: hasoft@hasoft.cz
www.hasoft.cz

Bostik GmbH

An der Bundesstraße 16, 33829 Borgholzhausen, Germany
Tel. +49 (0) 5425 801-0, Fax +49 (0) 5425 801-140
E-Mail: info.germany@bostik.com
an Arkema company
www.bostik.de